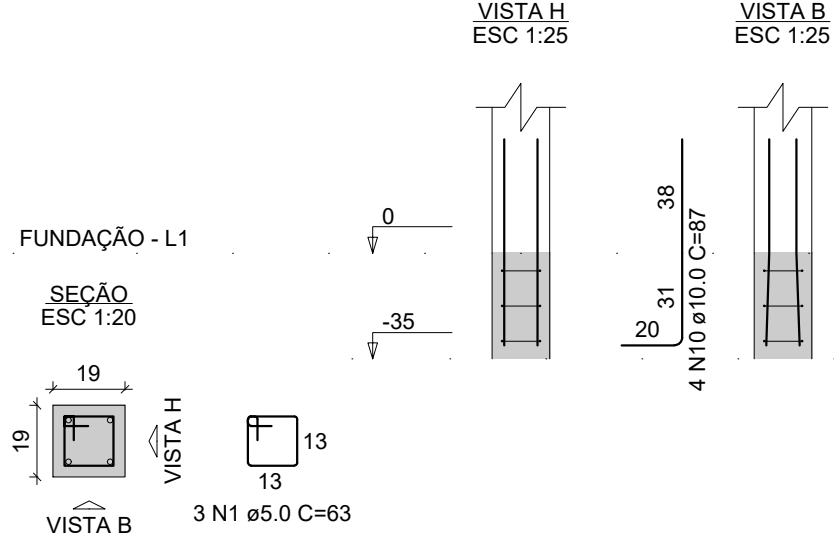
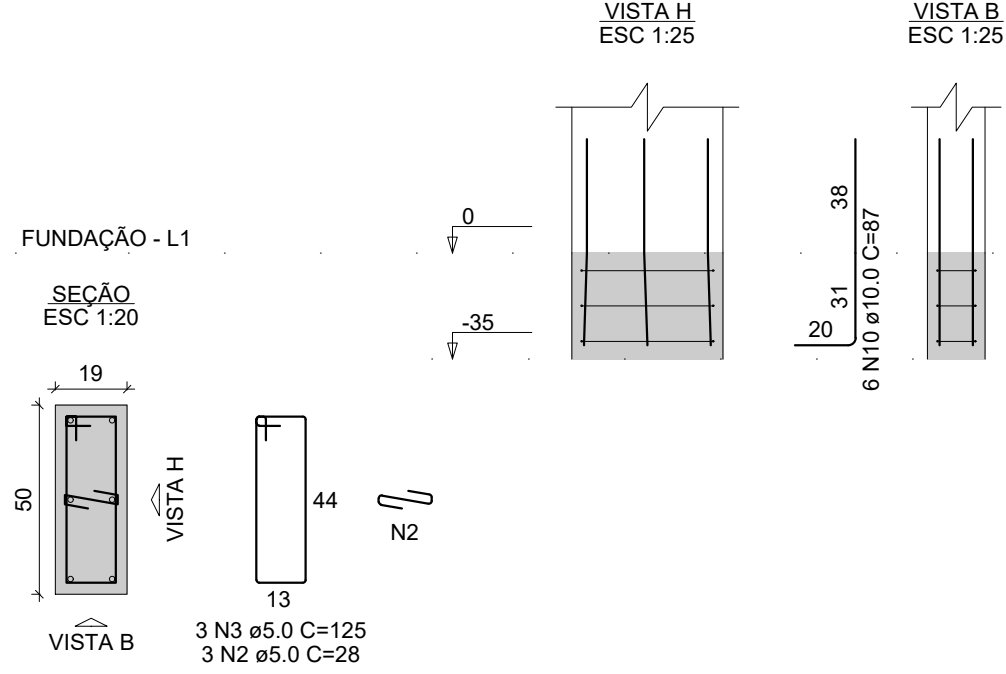


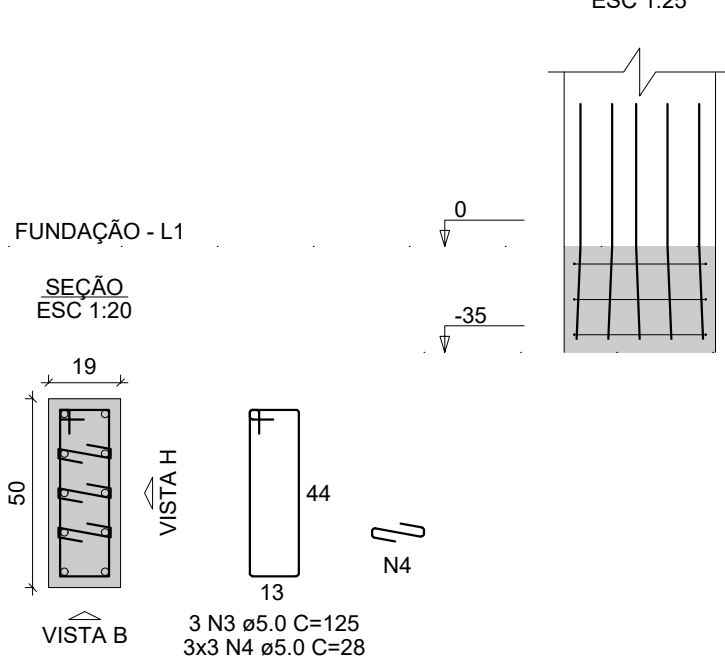
P1=P5=P10=P14=P32=P33=P34=  
=P35=P36=P38=P39=P40=P44=  
=P45=P46=P54=P55=P56



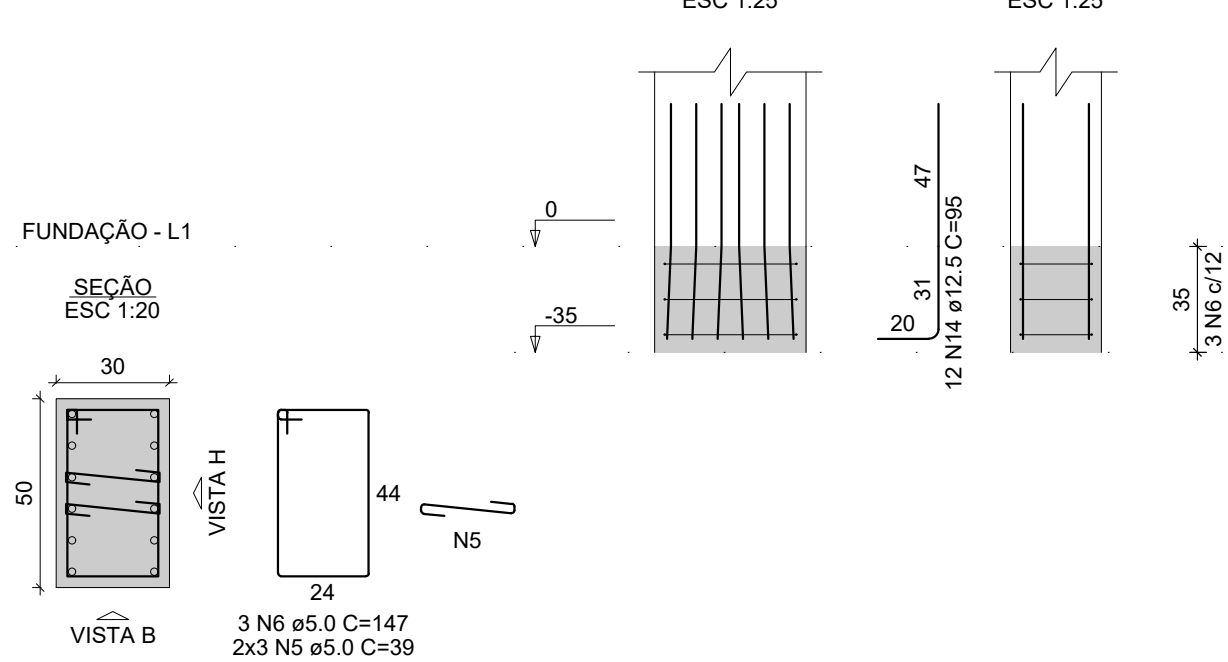
P2=P3=P7=P8=P16=P23=P24=P49=  
=P50=P51=P52



P4=P22



P6



RELAÇÃO DO AÇO					
18xP1	11xP2	2xP4			
P6	3xP9	2xP11			
P12	P13	2xP15			
P18	5xP20	P21			
2xP26	P27	P28			
P31	P47	P48			
P53					
AÇO	N	DIAM (mm)	QUANT	C.UNIT (cm)	C.TOTAL (cm)
CA60	1	5.0	60	63	3780
	2	5.0	63	28	1764
	3	5.0	59	125	7375
	4	5.0	32	28	896
	5	5.0	24	39	936
	6	5.0	12	147	1764
	7	5.0	11	105	1155
	8	5.0	56	34	1904
	9	5.0	28	137	3836
	10	10.0	168	87	13746
	11	10.0	84	82	6888
	12	10.0	8	92	736
	13	10.0	8	117	936
	14	12.5	68	95	6460
	15	12.5	28	90	2520

RESUMO DO AÇO

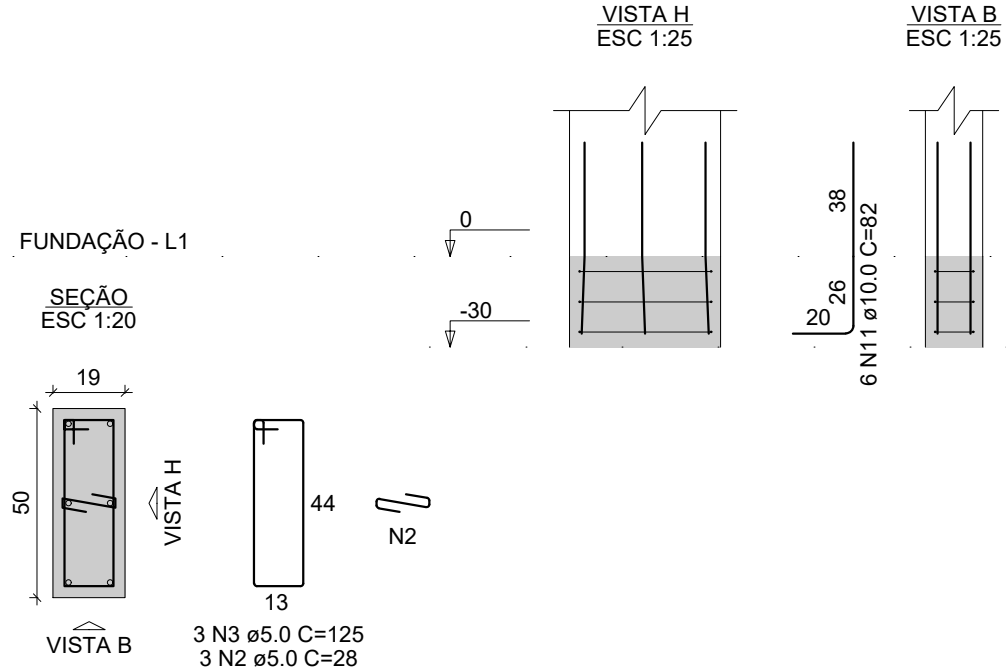
AÇO	DIAM (mm)	C.TOTAL (m)	QUANT + 10% (Barras)	PESO + 10% (kg)
CA50	10.0	223.1	21	151.3
CA60	5.0	234.1	22	95.2

PESO TOTAL (kg)

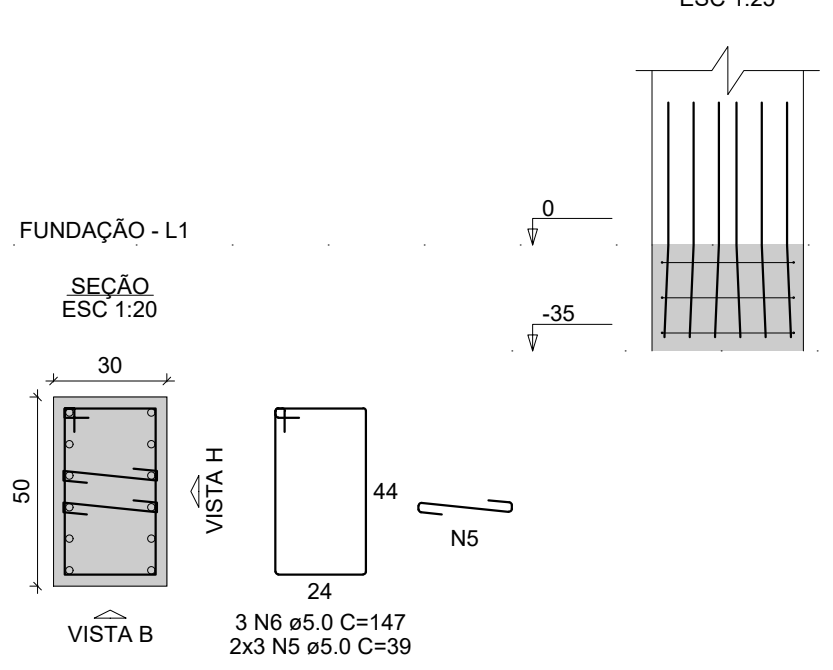
CA50 246.4  
CA60 39.7

Volume de concreto (C-25) = 0.00 m³  
Área de forma = 0.00 m²

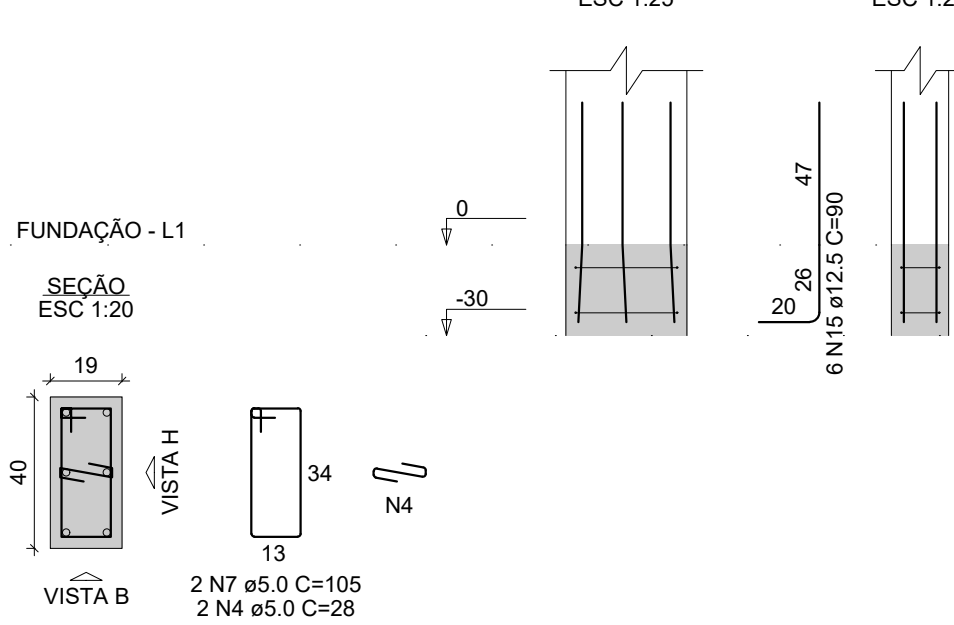
P9=P17=P41



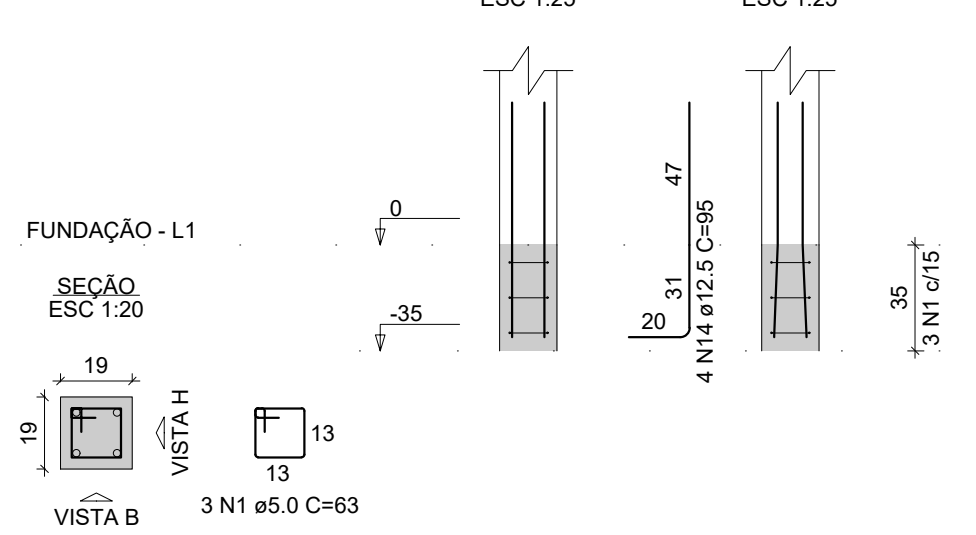
P11=P42



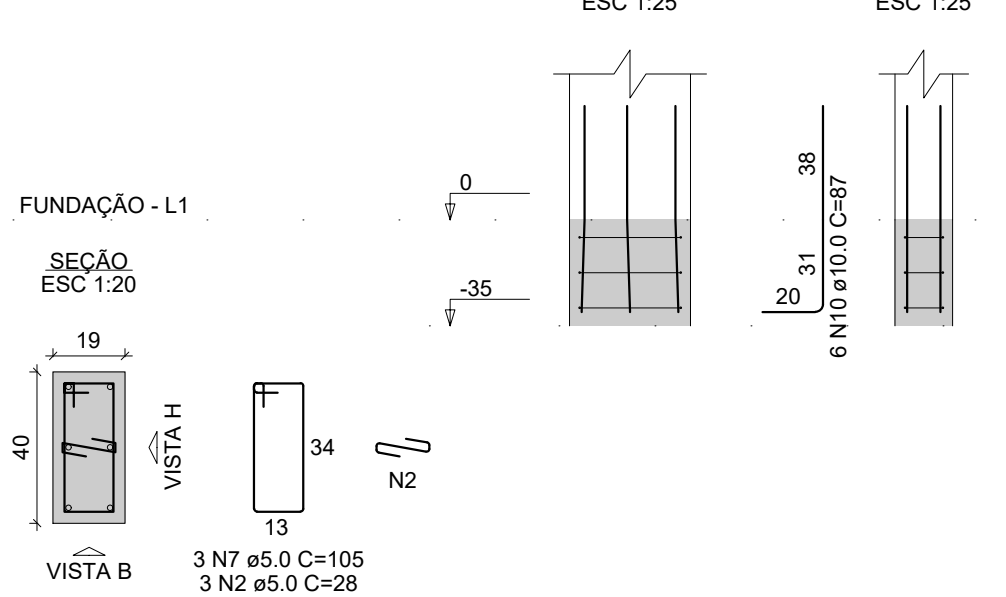
P12



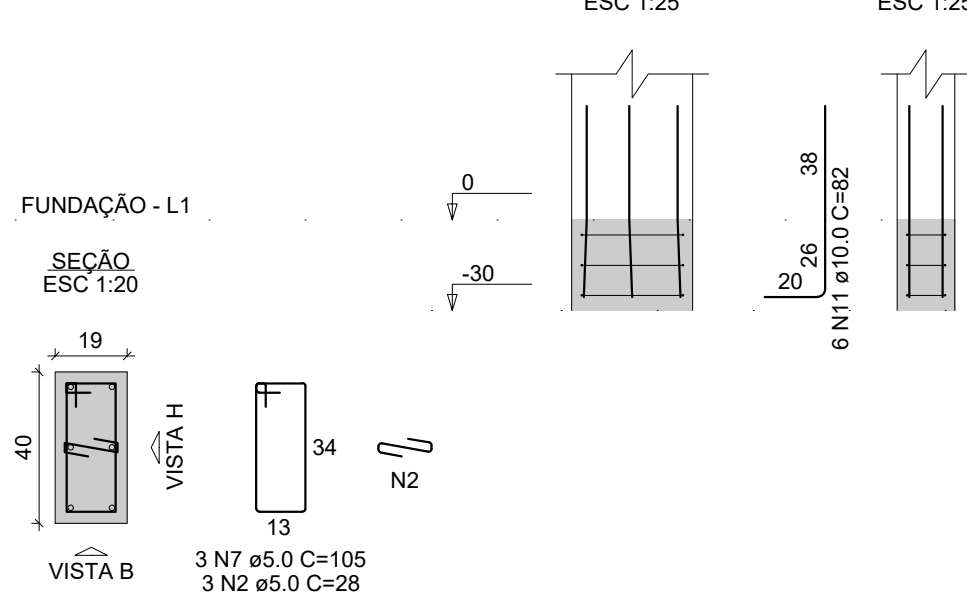
P13



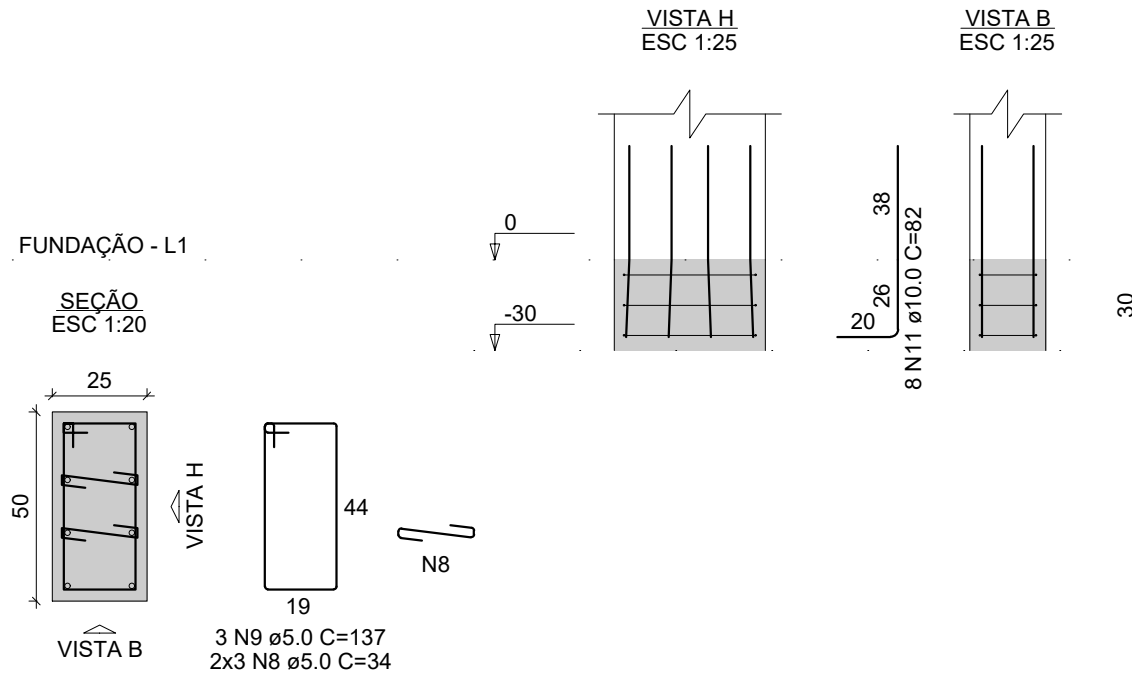
P15=P18



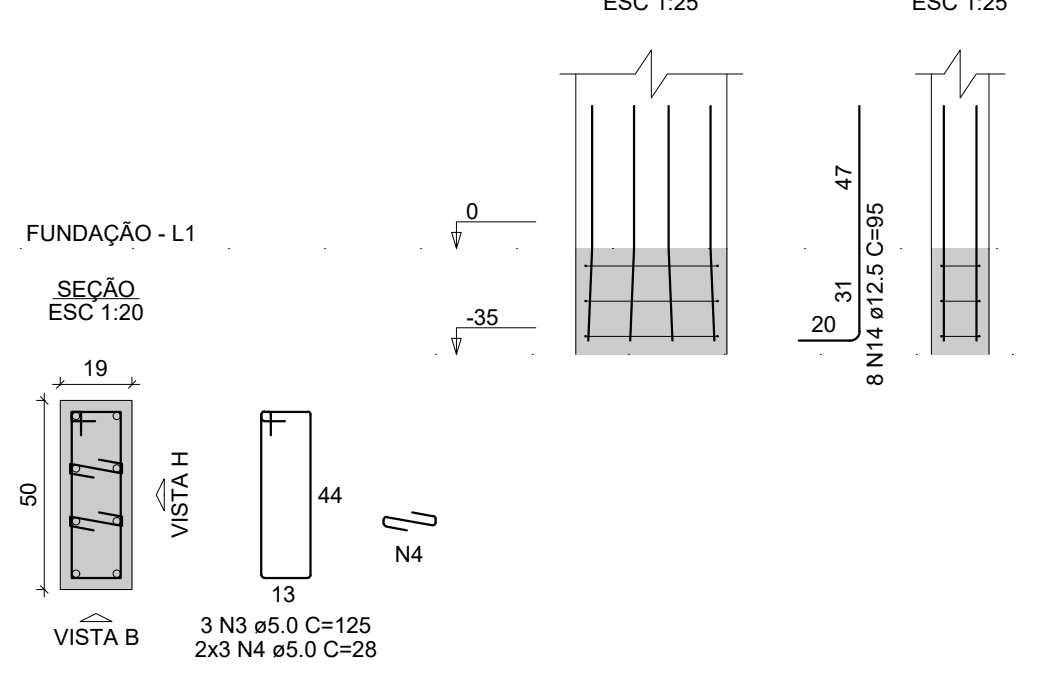
P19



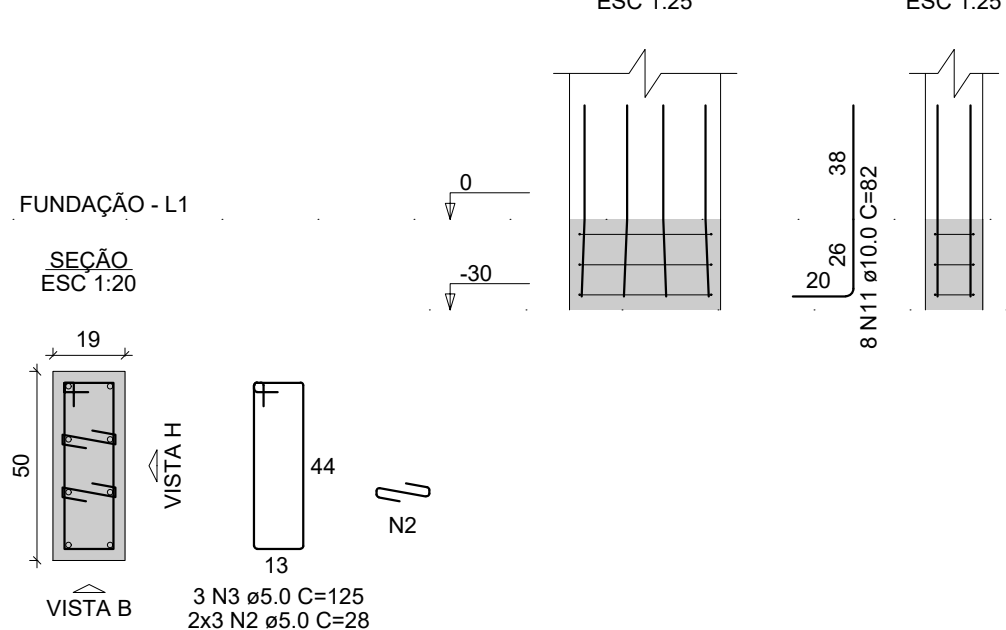
P20=P25=P29=P30=P37



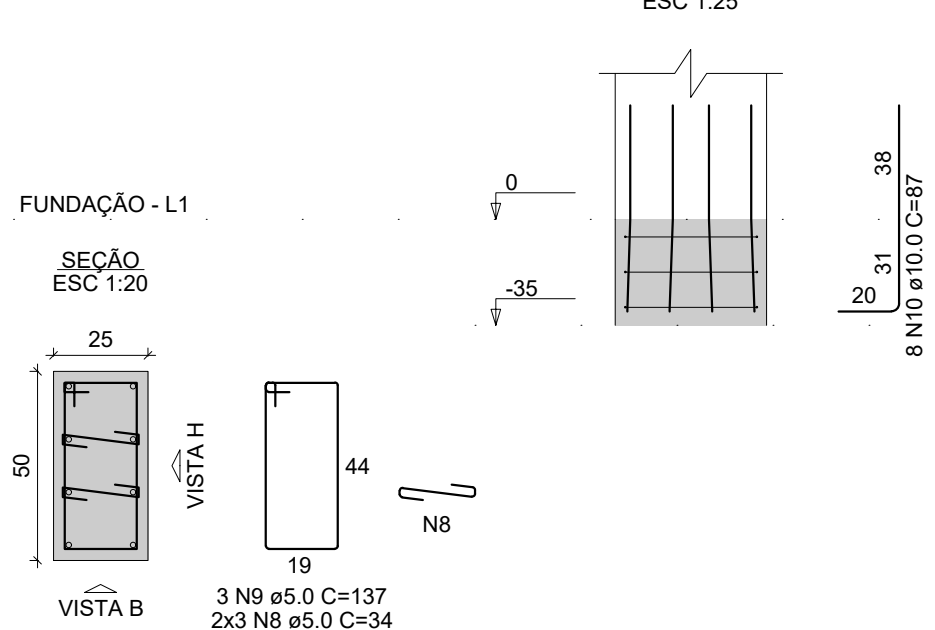
P21



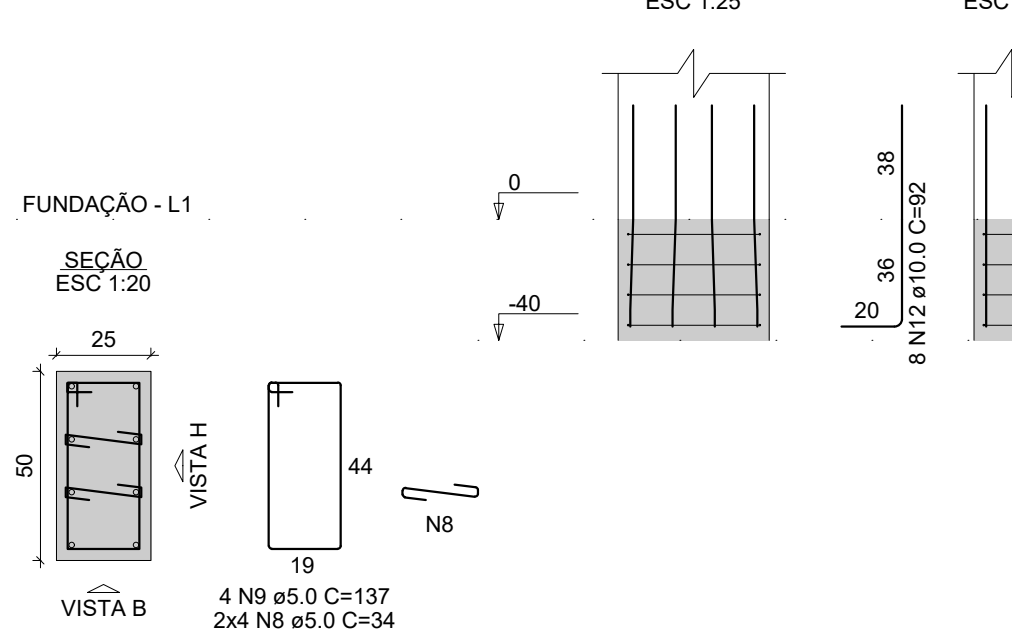
P26=P43



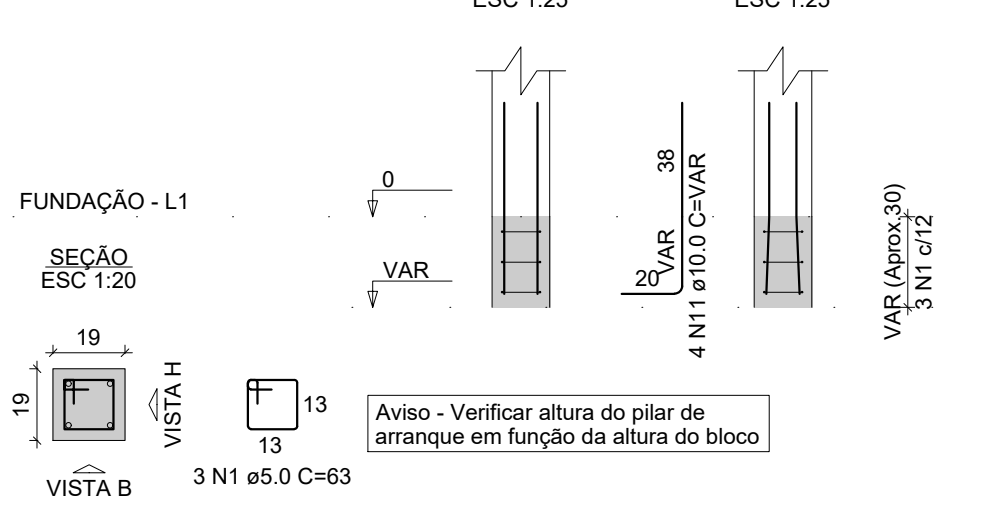
P27



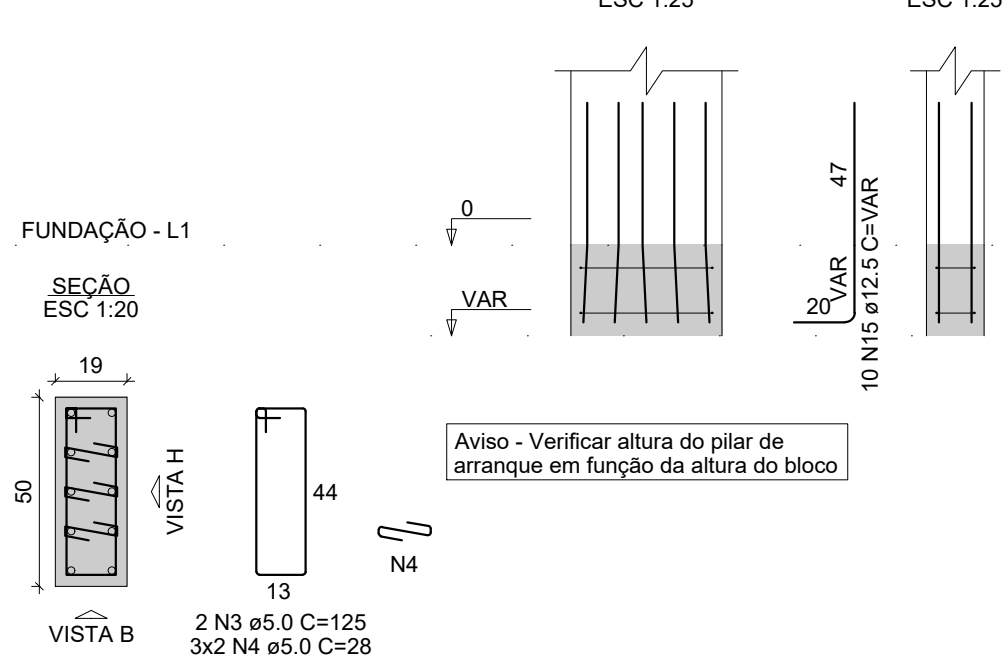
P28



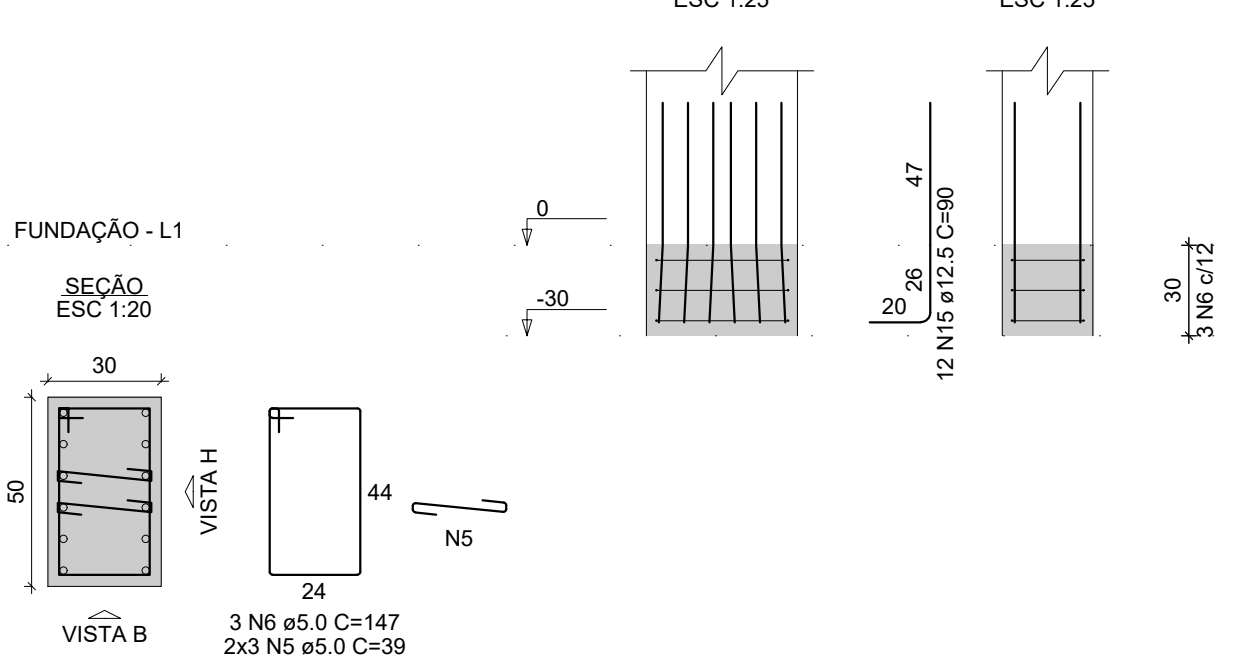
P47



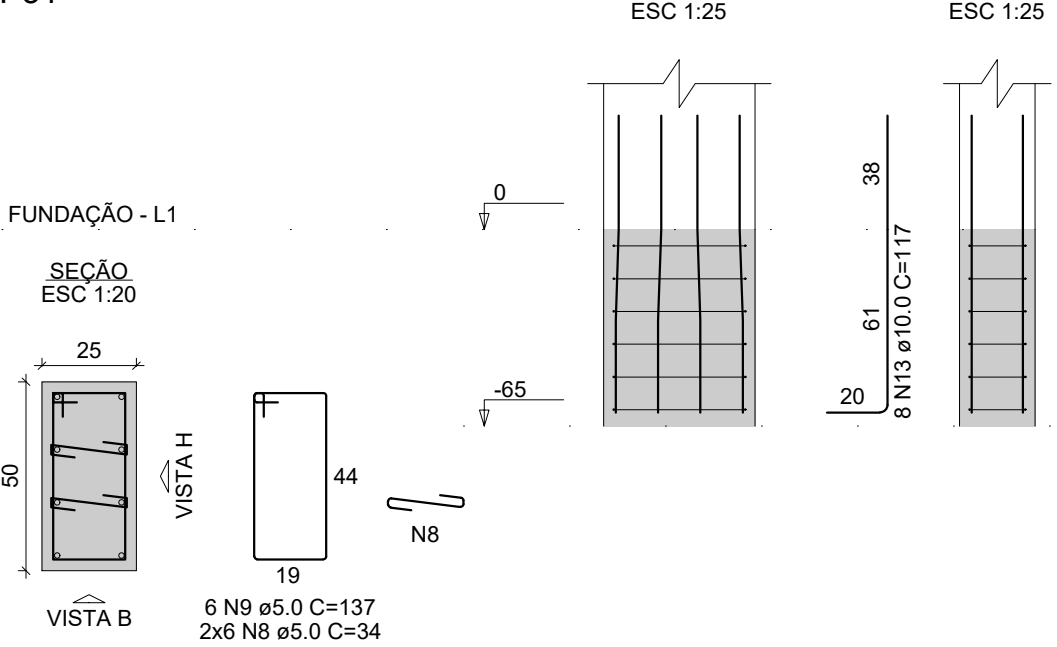
P48



P53



P31



## PREFEITURA MUNICIPAL DE DIVINO/MG

OBRA:  
CENTRO DE REFERÊNCIA DE EDUCAÇÃO E CULTURA

LOCAL:  
RUA ATRATINO VITOR DE OLIVEIRA ESQUINA  
COM A RUA ADRIANO CAMPOS PEREIRA

PROJETO: PROJETO ESTRUTURAL

TÍTULO:  
DETALHAMENTO DAS ARMADURAS DOS PILARES  
DO PAVIMENTO TÉRREO

RESPONSÁVEL TÉCNICO: PROPRIETÁRIO:  
ALLAN CARDOSO DE MELO  
ENGENHEIRO CIVIL  
CREA MG 329116/D  
PREFEITURA MUNICIPAL DE DIVINO/MG  
CNPJ: 18.114.272/0001-88

OBSERVAÇÃO:  
A referida obra foi licitada em várias etapas sendo a I parte- toda a infraestrutura da obra até a laje piso, e a II parte- toda a construção do pavimento nível térreo (que está sendo realiza no momento desta notificação), sendo a III parte ou mais no que se refere aos pavimentos superiores ainda serão licitados para a realização.  
Ao iniciarmos os serviços foi constatado que toda a infraestrutura da obra foi realizada em descumprimento com o que foi licitado em que tange a locação das colunas gerando uma descontinuidade das colunas e deteriorando a condição de estabilidade e rigidez da estrutura em um todo, em conversa com o responsável técnico da Prefeitura Municipal de Divino, a mesma informou que devido a existência de uma galeria abaixo, houve a necessidade de realocar as colunas do que havia sido previsto no projeto inicial. Atentando-se a isso no decorrer da execução dos serviços foi constatado por parte da nossa equipe técnica que devido ao desalinhamento das colunas a estrutura de laje de concreto armada moldada in loco apresenta uma melhor performance, ao invés da laje pré-moldada conforme havia sido prevista inicialmente. Tudo isso visando a otimização da estrutura, melhor rigidez e desempenho

ESCALA: INDICADA DATA: JULHO/ 2024 PRANCHA: 01/01